

ชื่อผลงาน CQI

พรบ.รถ เคลมไว...

ใส่ใจการติดตาม...เพิ่มรายได้ให้องค์กร

โรงพยาบาลเขาคิชฌกูฏ

งานหลักประกันสุขภาพยุทธศาสตร์และสารสนเทศทางการแพทย์

นางสาว สุภารัตน์ ชมสำโรง

พนักงานกระทรวงสาธารณสุข

ตำแหน่ง พนักงานบริการ



ปัญหาและสาเหตุ

1. รายได้สูญหาย ประสพภัยจากรถที่ ไม่มี พรบ.รถ ไม่ชำระค่ารักษาพยาบาล และไม่มีรายการค้างชำระค่ารักษาพยาบาล ในระบบ

2. ไม่ได้ยื่นเอกสาร ในการเบิกค่ารักษาพยาบาลและไม่มารับมัดจำคืน ภายใน ๑๘๐ วัน

3. มีการรักษาพยาบาลที่ต่อเนื่องเป็นระยะเวลานาน จึงทำให้การคีย์ข้อมูลในระบบ **E-claim** ล่าช้า และการจ่ายเงินของทางบริษัท ล่าช้าไปด้วย



เป้าหมาย

- 01** ติดตามลูกหนี้ พรบ.รถ (ชำระเงิน) ที่ไม่ชำระเงินให้มาชำระค่ารักษาพยาบาลและทำค่างชำระค่ารักษาพยาบาลในระบบ
- 02** ติดตามลูกหนี้ พรบ.รถ (มัดจำ) ให้มายื่นเอกสารเบิกค่ารักษาพยาบาลเบื้องต้นกับบริษัทประกันภัยได้ทันเวลา ก่อน ๑๘๐ วัน
- 03** ติดตามลูกหนี้ พรบ.รถ (รพ.ตั้งเบิก) ที่เคลมค่ารักษาพยาบาลเบื้องต้นได้ค่ารักษาพยาบาลกับมาครบถ้วนครบถ้วน



วิริยะประกันภัย
THE VIRIYAH INSURANCE



การดำเนินงาน

1. ดึงข้อมูลติดตามการเรียกเก็บจากโปรแกรม CIA (chan Insure Audit)

2. โทรศัพทตามให้มาชำระค่ารักษาพยาบาล

3. ให้นำเอกสารมายื่นให้ทางโรงพยาบาล และรับเงินมัดจำคืน ภายใน ๑๘๐ วัน

4. ติดตามเรียกเก็บค่ารักษาพยาบาล จากบริษัทที่ทำการเรียกเก็บ



โปรแกรม CIA

Chan Insure Audit 01/01/2023 ถึง 06/30/2023 โรงพยาบาลเซาศิษณกุล

0 บาท คัดส่ง 0 ครั้ง

410,462 บาท พรบ.รค 494 ครั้ง

42,636 บาท ประกันชีวิต 72 ครั้ง

63,614 บาท ประกันนักเรียน 126 ครั้ง

โรงพยาบาลเซาศิษณกุล รายละเอียด

รายการ	มูลค่ารับแล้ว	จำนวนทั้งหมด	จัดสรรครบ	จัดสรรบางส่วน	ไม่จัดสรร
คัดส่ง ผู้ป่วยนอก	0.00	0	0	0	0
คัดส่ง ผู้ป่วยใน	0.00	0	0	0	0
พรบ.รค ผู้ป่วยนอก	367,846.00	479	418	2	5
พรบ.รค ผู้ป่วยใน	42,616.00	15	12	0	0
ประกันชีวิต ผู้ป่วยนอก	31,106.00	70	69	0	1
ประกันชีวิต ผู้ป่วยใน	11,530.00	2	2	0	0
ประกันนักเรียน ผู้ป่วยนอก	63,614.00	126	123	1	2
ประกันนักเรียน ผู้ป่วยใน	0.00	0	0	0	0
รวม	516,712.00	692	624	3	65

จัดสรรรายเดือน ปิงประมาณ 543

1.0

Legend: เมือเก็บ (Yellow), งบจลสรร (Green)



การวัดผล

1. ได้ทำการเรียกเก็บค่ารักษาพยาบาลเบื้องต้นผู้ป่วยตามสิทธิ พรบ.รถ (รพ.ตั้งเบิก) ได้ทันเวลา

ตารางการส่งเบิกค่ารักษาพยาบาลในระบบ
E-CLAIM ปี 2565

ข้อมูลการเรียกเก็บ	ผู้ป่วยนอก 283 ครั้ง	ผู้ป่วยใน 10 ครั้ง
จัดสรรครบ	186,881 บาท	33,704 บาท
จัดสรรบางส่วน	10,294 บาท	-
ไม่จัดสรร	44,839 บาท	1,273 บาท
รอเรียกเก็บ	1,119 บาท	-

2. ได้ติดตามลูกหนี้ ตามสิทธิ พรบ.รถ (ชำระเงิน) และติดตามค้างชำระค่ารักษาพยาบาลในระบบ ครบถ้วน

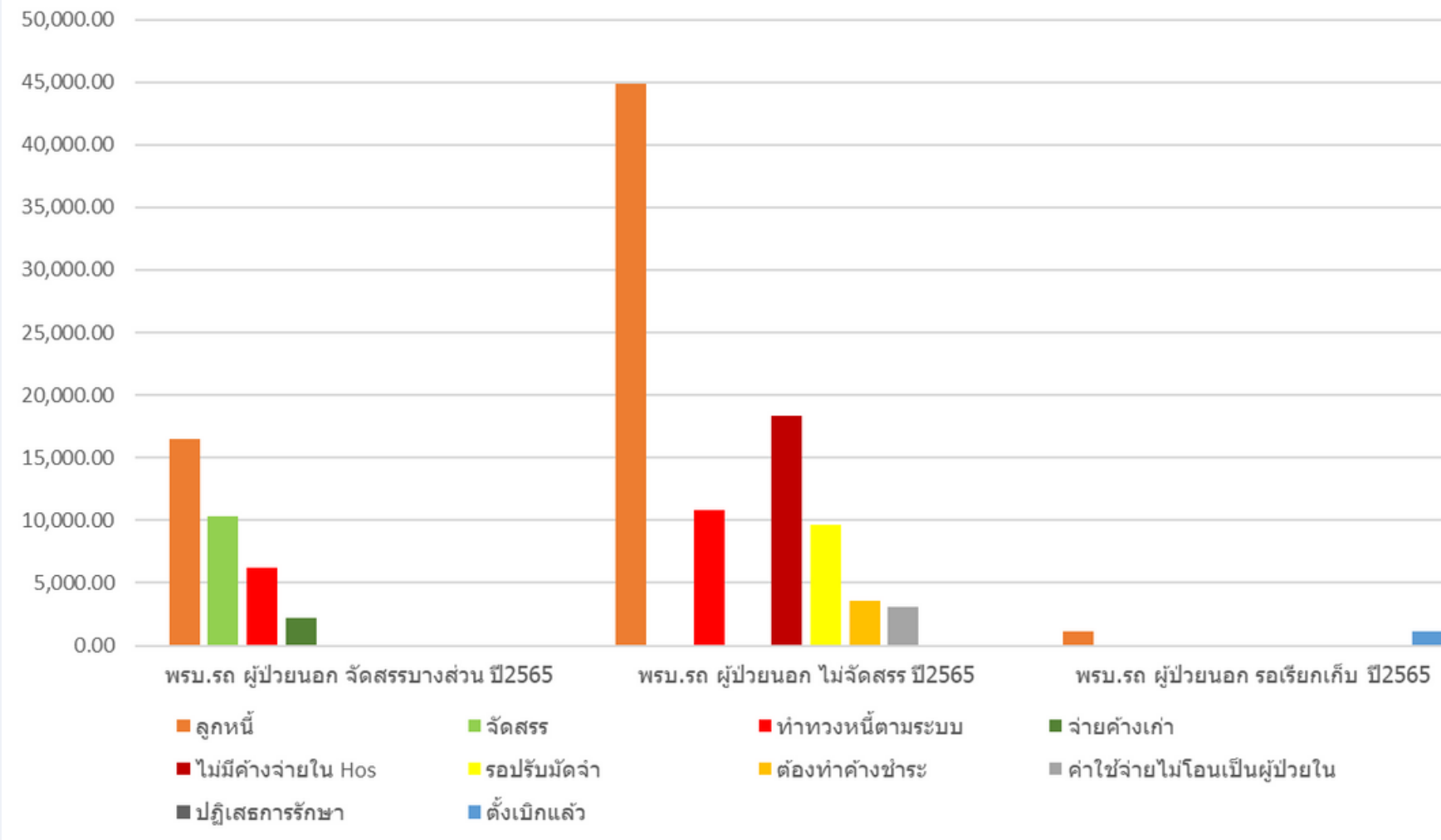
ตารางการส่งเบิกค่ารักษาพยาบาลในระบบ
E-CLAIM ปี 2566 (ม.ค.-มิ.ย.)

ข้อมูลการเรียกเก็บ	ผู้ป่วยนอก 479 ครั้ง	ผู้ป่วยใน 15 ครั้ง
จัดสรรครบ	367,846 บาท	42,616 บาท
จัดสรรบางส่วน	2,428 บาท	-
ไม่จัดสรร	75,984บาท	8,941 บาท
รอเรียกเก็บ	33,846 บาท	17,000 บาท

NEXT

ผู้ป่วยนอก ปี 2565

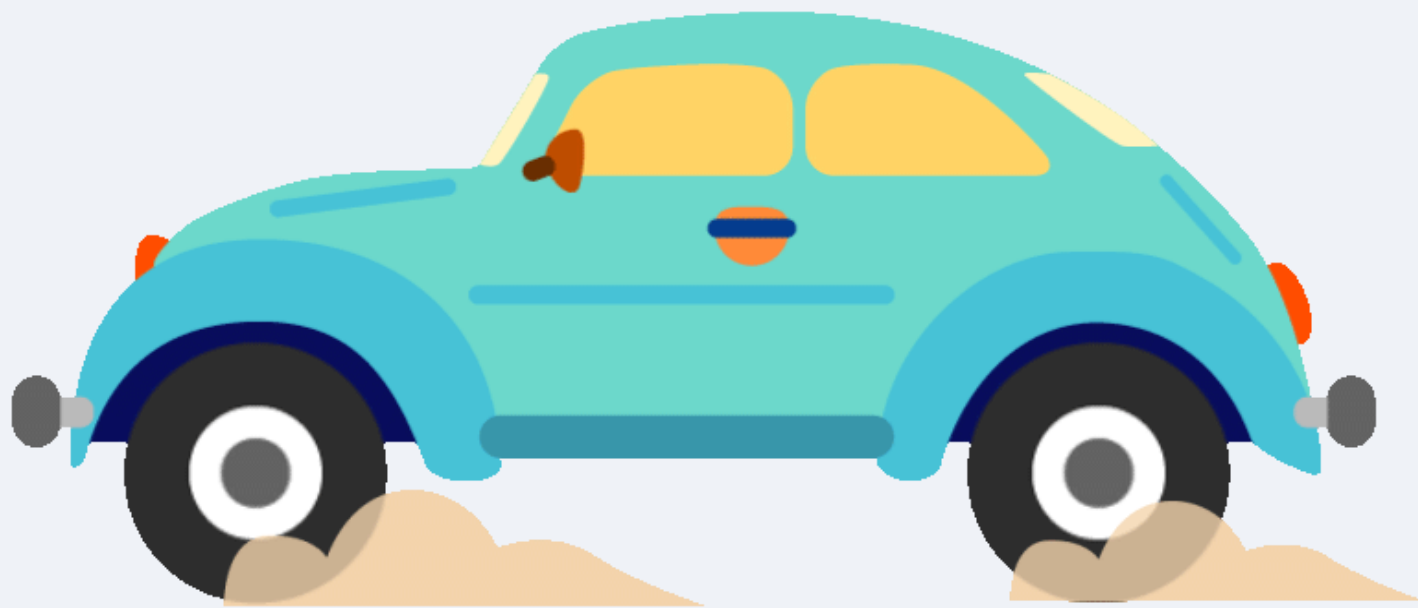
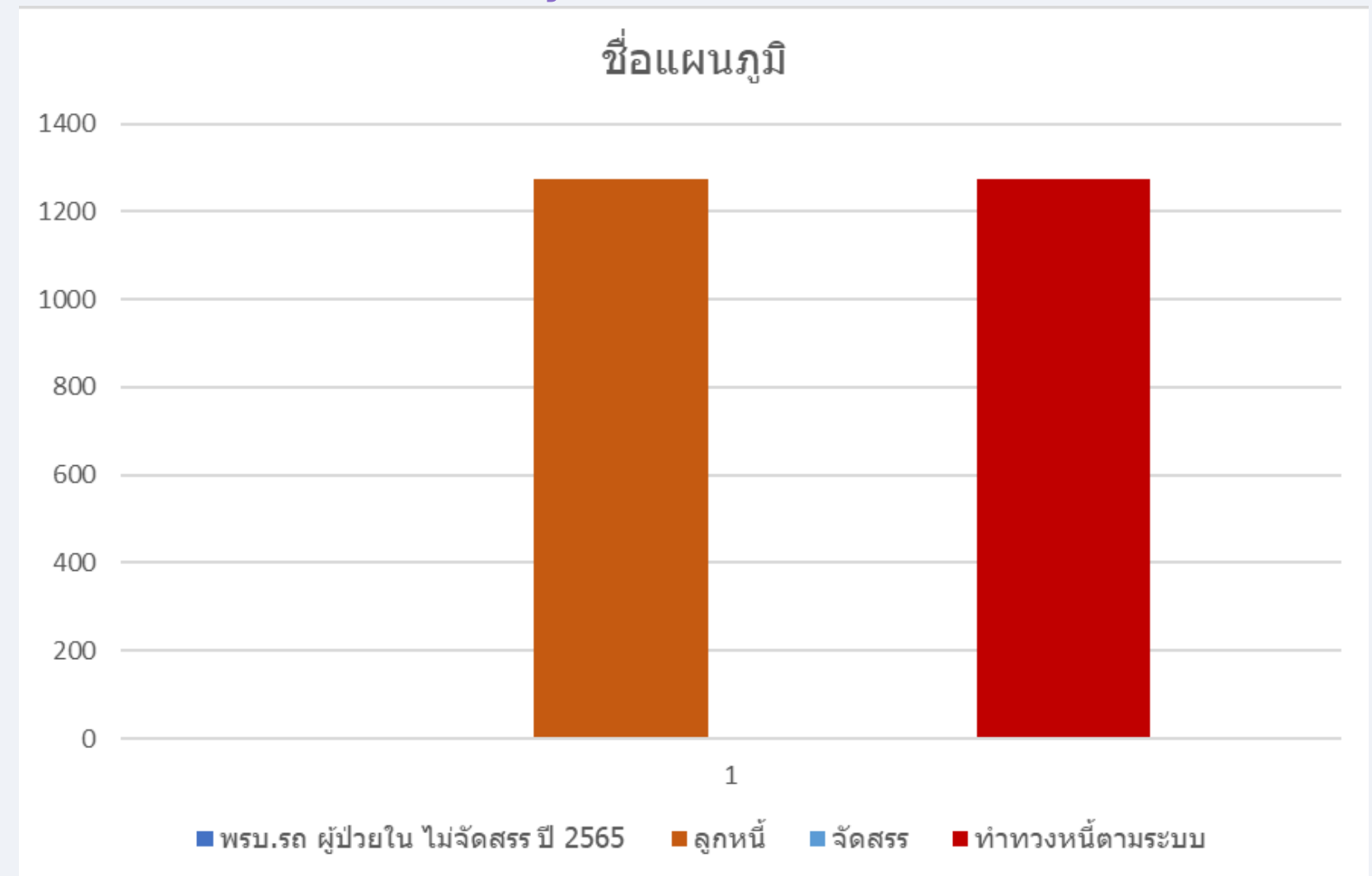
ชื่อแผนภูมิ



การติดตามข้อมูลที่ไม่จัดสรร ปี2565

ผู้ป่วยใน ปี 2565

ชื่อแผนภูมิ

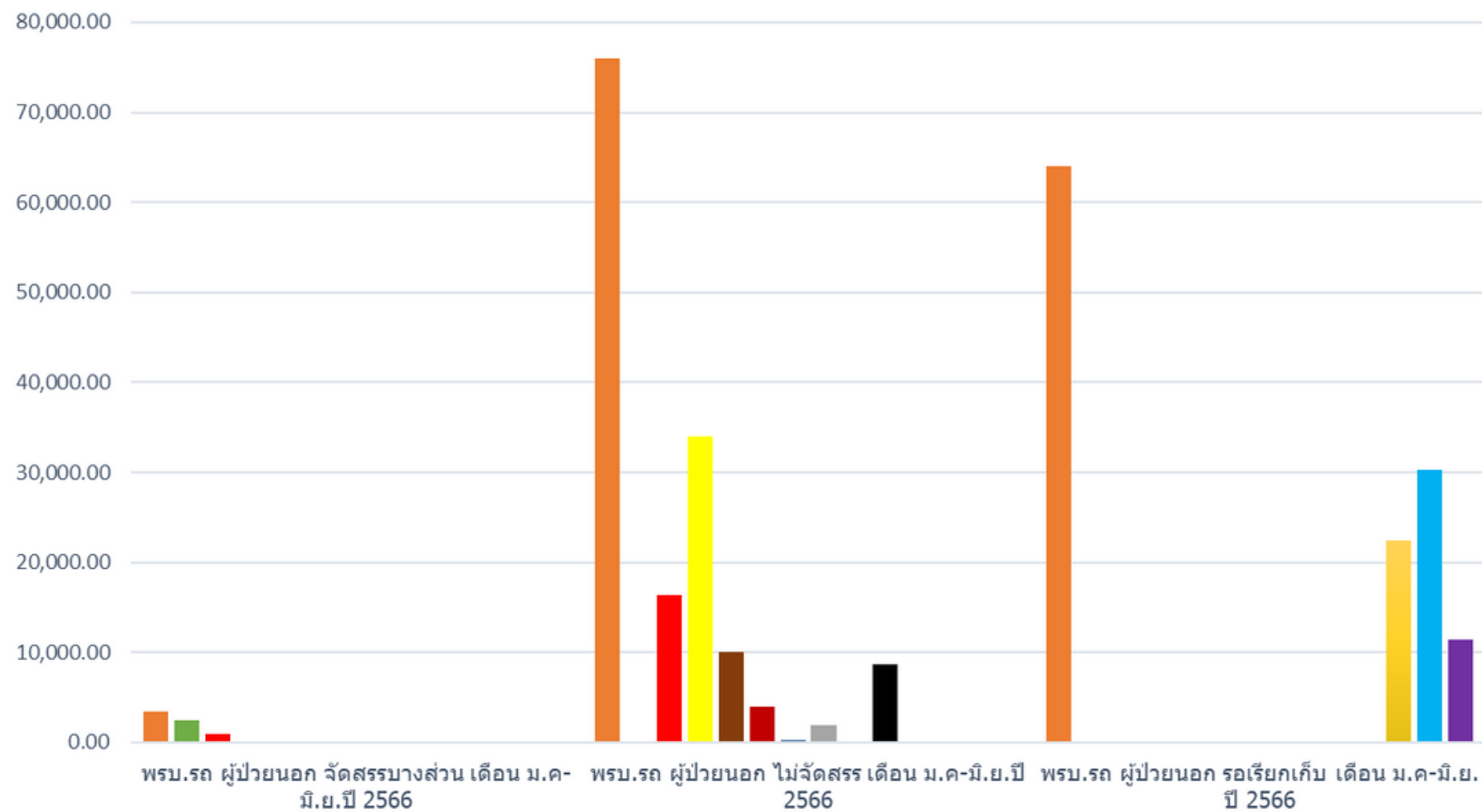


การติดตามข้อมูลที่ไม่จัดสรร

ปี 2565 (ม.ค.-มิ.ย.)

ผู้ป่วยนอก ปี 2566

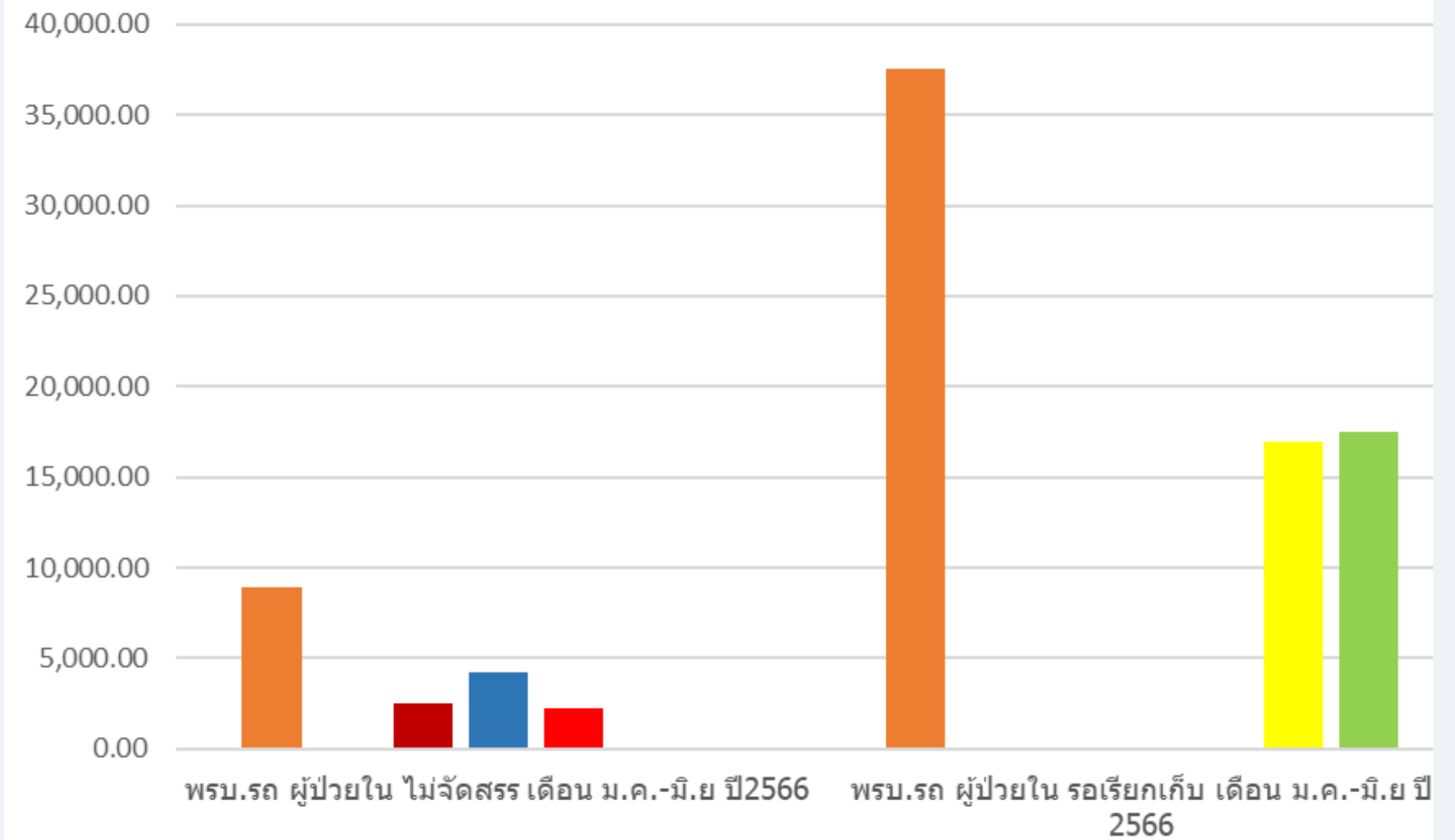
ชื่อแผนภูมิ



- ลูกหนี้
- จัดสรร
- ทวงหนี้ตามระบบ
- รอปรับมัดจำ
- ค้างชำระ
- ไม่มีค้างจ่ายใน Hos
- ปฏิเสธการรักษา
- ค่าใช้จ่ายไม่โอนเป็นผู้ป่วยใน
- สังเกตอาการ
- ไม่ทราบชื่อ-สกุล
- คีย้ายเพิ่ม
- ตั้งเบิกแล้ว
- จ่ายแล้วรอการเงินตัดบัญชี
- รอรักษา

ผู้ป่วยใน ปี 2566

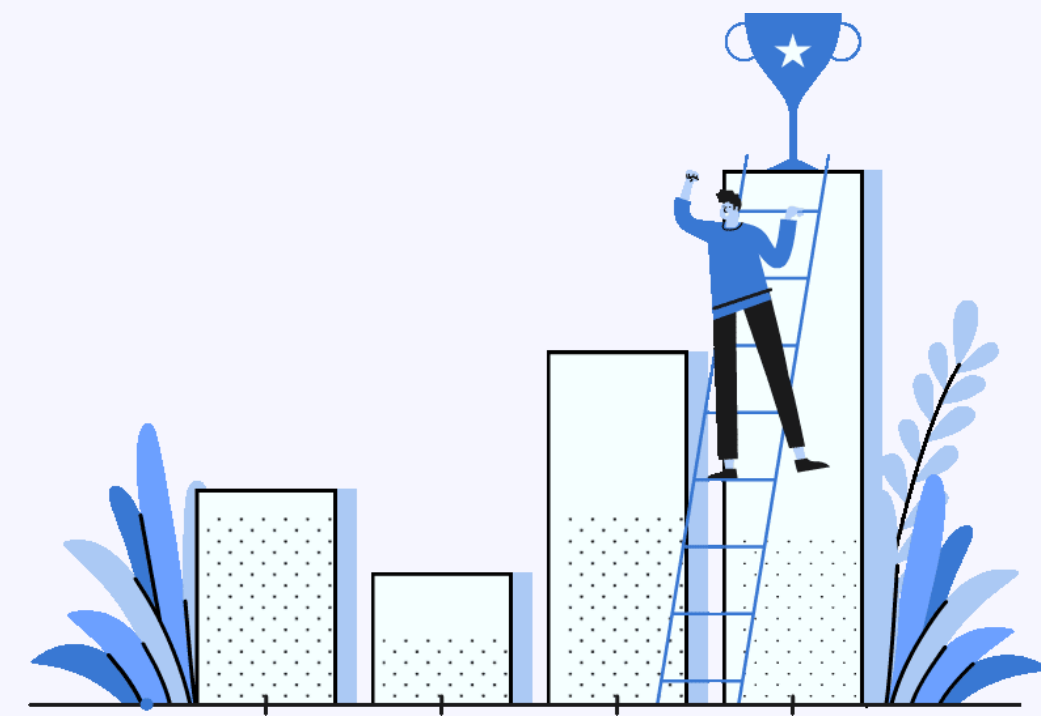
ชื่อแผนภูมิ



- ลูกหนี้
- จัดสรร
- ไม่มีค้างชำระใน Hos
- รอปรับมัดจำ
- ค้างชำระ
- ตั้งเบิกแล้ว
- จ่ายแล้วรอการเงินตัดบัญชี

บทเรียนที่ได้รับ

- 1.**สามารถรู้สถานะในการเรียกเก็บรายได้ครบถ้วน
- 2.**สามารถติดตามลูกหนี้สิทธิ พรบ.รถ ที่จัดสรรไม่ครบถ้วน
- 3.**สามารถทวงหนี้สิทธิ พรบ.รถ ที่ยังไม่ชำระเงินค่ารักษาพยาบาลได้ครบถ้วน



Thank You!

